

Einwohnergemeinde 4563 Gerlafingen

Gemeindepräsidium

Direktwahl: 032 674 44 54

Telefax: 032 675 44 56

peter.jordi@gerlafingen.so.ch

Interessierte am
Standort Gerlafingen

Gerlafingens Standortvorteile

Erstklassige Erschliessung/Verkehrslage

- Direktanschluss an die Autobahn A1 in beide Richtungen
- Busverbindung mit Solothurn und weiteren Regionsgemeinden im Halbstundentakt
- Bahnverbindung mit Solothurn, resp. Burgdorf/Bern/Thun im Halbstundentakt
- Ideale Lage zwischen Basel, Zürich, Bern, Biel bezüglich Arbeits-, Freizeits-, Bildungs- und Kulturstätten

Breitgefächerte Industrie- und Gewerbebetriebe

- 1813 Geburtsort und bis heute Zentrum der schweizerischen Stahl-Industrie
- Diversiviziertes, leistungsfähiges lokales Gewerbe mit gesunden KMU-Betrieben
- Private Landreserven in der A1-nahen Gewerbezone

Reichhaltige Einkaufsmöglichkeiten

- Komplettes Angebot für den Tagesbedarf im Dorfzentrum
- Filialen mehrerer bekannter Grossverteiler
- Spezialisierte Fachgeschäfte

Attraktiver Wohnort

- Ruhige, beschauliche Wohnlagen abseits der Hauptverkehrsstrassen
- Tempo-30 und Parkraumbewirtschaftung flächendeckend in allen Wohnquartieren
- Komplettes, vorschulisches und schulergänzendes Kinder-Tagesbetreuungsangebot
- Innovatives, qualitativ hochstehendes und komplettes Bildungsangebot mit zertifizierten geleiteten Schulen und Blockzeiten
- Schöne Sportanlagen inkl. Freibad mit Minigolf
- Attraktives Naherholungsgebiet
- Nähe zur Kulturstadt Solothurn

Selbstbewusste Dorf-Identität

- Wiege der Schweizer Industrialisierung und stolzer Stahlwerks-Standort
- Souveräner Umgang mit und grosser Erfahrungsvorsprung bei der Integration der ausländischen Wohnbevölkerung
- Seit 1972 faszinierendes Kulturangebot im Kleinkunstbereich durch den Kulturausschuss Gerlafingen
- Breitestes Freizeitangebot zahlreicher Dorfvereine
- Bis heute immer wieder herausragende Köpfe in Politik, Sport und Kultur (vom Bundesrat über den Olympia-Teilnehmer bis zum Dramatiker)
- Lange Tradition Gerlafingens als Pionier-Gemeinde (von der ersten Eisenbetonbrücke über die ICT-Einführung in der Schule bis zum Standortmarketing mit Eigenheim-Messestand und Videoclip)

Behörden und Verwaltung, Steuern

- Lösungsorientierter Gemeinderat
- Professionelle, qualifizierte Verwaltungsabteilungen
- Eigenes Qualitätsmanagement von Gemeindeverwaltung, Werkhof, Hauswartungen
- Korrekte, unbürokratische und speditive Abwicklung von Bewilligungsverfahren und anderen Anliegen
- Leit-Funktion Gerlafingens in verschiedenen kommunalen und regionalen Zusammenarbeitsgebieten
- Beste Kontakte zu den massgeblichen Stellen der Bezirks- und Kantonsverwaltung
- In der Region konkurrenzfähige Steuern und Gebühren (Steuerfuss 125%)

Gesundheitswesen

- 3 Arztpraxen, 1 Zahnarztpraxis, 2 Physiotherapiepraxen im Dorf
- Umfassende Betreuung durch den Spitexverein Kriegstetten und Umgebung
- 2 Alters- und Pflegeheime
- Nähe zum Bürgerspital Solothurn und zur Klinik Obach Solothurn sowie zu weiteren spezialärztlichen Kliniken

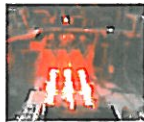
Hinweise

- www.gerlafingen.ch
- www.gewerbe-beider-gerlafingen.ch
- www.tourismus-wasseramt.ch



Pioniergemeinde seit jeher

Wussten Sie,



- dass in Gerlafingen die Industrie- und Stahlbaugeschichte der Schweiz vor 175 Jahren ihren Anfang genommen hat?



- dass mit dem Bau des ersten Walzwerkes die Industrialisierung der Schweiz 1836 in Gerlafingen begann?



- dass die erste Eisenbetonbogenbrücke der Schweiz ein Gerlafinger Bauwerk ist?



- dass Gerlafingen in Sachen Integration bereits ein halbes Jahrhundert Erfahrung hat und z.B. seit Jahren Sprach- und Integrationskurse für Immigrantinnen anbietet?

- dass herausragende Köpfe in Politik, Sport, Kultur und Wirtschaft seit jeher auch aus Gerlafingen stammen?

- dass Gerlafingen – schon lange bevor es gesetzliche Pflicht wurde – modellhaften, professionellen Deutschzusatzunterricht für fremdsprachige Schulkinder eingeführt hat?

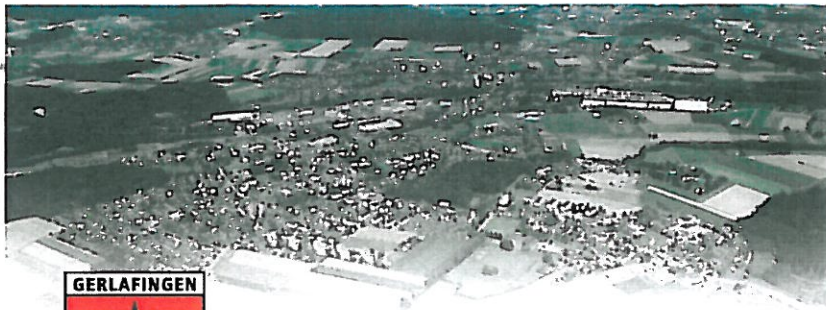
- dass das Programm des Gerlafinger Kulturausschusses seit bald 40 Jahren keinen Vergleich zu scheuen braucht und nationale Ausstrahlung hat?

- dass Gerlafingens Verwaltung nach einem ISO-tauglichen Managementsystem arbeitet?



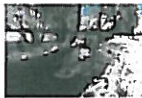
Traumhaftes Gerlafingen –
so selbstverständlich gegensätzlich und
voll vielfältiger Lebensqualität.





Zukunftsgerichtet und einzigartig

Wussten Sie,

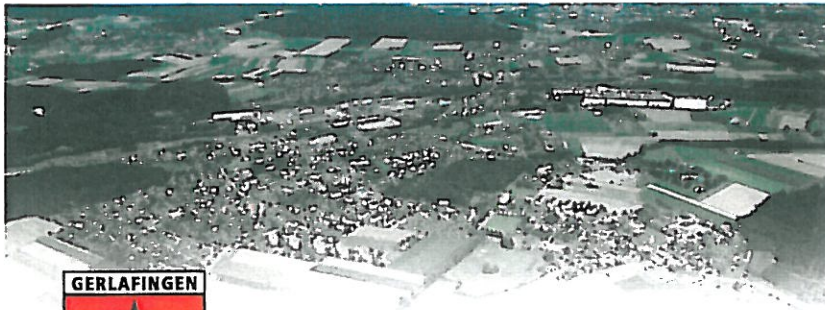


- dass der Gerlafinger Souverän per 2009 die Einführung von flächendeckendem Tempo 30 in Wohnquartieren beschlossen hat?
- dass die Gerlafinger Vereine seit jeher die Anlagen und Einrichtungen der Gemeinde gratis benutzen können?
- dass Gerlafingens Schulsport-Projekt Vorbildcharakter hat und rund 25% aller Schulsportanlässe des Kantons in Gerlafingen stattfinden?
- dass das Dorfzentrum durch eine Umgestaltung des Strassenraumes attraktiver gestaltet und aufgewertet wird?
- dass das innovative Gerlafinger Schulwesen das gesamte Angebot vom Kindergarten bis und mit Oberstufe umfasst, und dass alle Gerlafinger Schulkinder seit Jahren im Rahmen eines professionellen ICT-Konzeptes Computer-gestützten Unterricht geniessen?
- dass mehrere Schweizermeister, Europacupsieger und sogar ein Weltmeister Gerlafinger Sportvereinen angehören?
- dass Gerlafingen punkto regionaler Zusammenarbeit ebenfalls seit bald 50 Jahren eine führende Rolle einnimmt (Kreisschule, Freibad, Schiessanlage, Feuerwehr/Zivilschutz)?



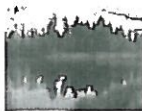
Traumhaftes Gerlafingen –
so selbstverständlich gegensätzlich und
voll vielfältiger Lebensqualität.





Traumhaft vielfältig

Wussten Sie,



- dass Gerlafingen zentral im nationalen Wirtschafts-dreieck liegt und bloss 30 Minuten von Bern, 45 Minuten von Basel und 60 Minuten von Zürich entfernt ist?
- dass Gerlafingen eine lebendige Dorfgeschichte hat, wovon der „Badische Bahnhof“, die „Bundesgasse“, die „Kasernen“, die „Manschüre“, das „Negerdorf“, der „Transvaal“, der „Büntelstäg“ und das „Diräkter-Huus“ Zeugnis ablegen?
- dass das leistungsfähige und breit gefächerte Gerlafinger Gewerbe nach wie vor alle Dienstleistungs- und Konsumbedürfnisse erfüllen kann?
- dass man in Gerlafingens vielfältiger Vereinslandschaft vom Inline-Hockey-Nationalligateam bis zur Theatergruppe alles findet?
- dass Gerlafingen Feuer und Wasser ist? Das Stahlwerk und die angrenzende Wasserlandschaft des geschützten Entenweihers gehen Hand in Hand – traumhafte Gegensätze, die sich bestens ergänzen.
- dass Gerlafingen die heimliche Hauptstadt des Wasseramtes ist und inmitten eines wunderschönen Naherholungsgebietes liegt?



Traumhaftes Gerlafingen –
so selbstverständlich gegensätzlich und
voll vielfältiger Lebensqualität.





Es wird gebaut in Gerlafingen

Wissen Sie wo,

Modern und attraktiv wohnen in Gerlafingen



- **Überbauung Wilerstrasse Süd**
4 Minergie-Wohnhäuser
12 Mietwohnungen, 4.5 Zimmer & 131m²
12 Eigentumswohnungen, 4.5 und 5.5 Zimmer ab 131m²

Zurfluh Architekten AG
St. Niklausstrasse 1
3425 Koppigen
Telefon 034 413 16 66
www.zurfluh-architekten.ch



- **Überbauung Sackzelgli**
17 Einfamilienhäuser

W. Heiri Architekturbüro AG
Dorfstrasse 44
2544 Bettlach
Telefon 032 645 25 88

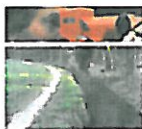


- **Überbauung Transvaal**
Wohnen für Jung und Alt
(Waldstrasse / Schulhausstrasse)
Neu- und Umbauten mit insgesamt
70 bis 80 Wohnungen, 1.5 bis 5.5 Zimmer

R+B Architekten GmbH
Eschenstrasse 8
4563 Gerlafingen
Telefon 032 674 51 45



- **Überbauung Flurhof:**
Wohnen und Gewerbe, (noch in Projektphase)
1 Mehrfamilienhaus mit 18 bis 20 Wohnungen, 1 Gewerbebau ca. 300m²



Bauland für Wohnen zu verkaufen

An ruhiger, unverbauter Lage, voll erschlossen und direkt am Waldrand ist ein Baugrundstück zu verkaufen.

- **Strasse: Krokusweg**
Fläche: 4380m² (mehrere Parzellen)
Wohnzone: 2-geschossig, AZ 0.40

Beatus + Co. CH
Schützenweg 14
4642 Luterbach
Telefon 032 682 03 88
www.beatus-co.ch

Im östlichen Dorzentrum in einem neuen und attraktiven Einfamilienhaus-Quartier sind komplett erschlossene Baulandparzellen für Einfamilienhäuser zu verkaufen.

- **Strasse: Birkenstrasse / Lindenweg**
Fläche: ca. 430m² bis ca. 720m²
Wohnzone: 2-geschossig, AZ 0.40

Westlich der Gländstrasse (ohne direkten Durchgangsverkehr) in der Nähe des Primarschulhauses ist ein Baugrundstück zu verkaufen.

- **Strasse: westlich Gländstrasse**
Fläche: 3936m²
(allenfalls auch parzellenweise zu verkaufen)
Wohnzone: 2-geschossig, AZ 0.40

Bemerkung:
Binnenschliessung ist noch
zu erstellen dazugehörige
Erschliessungsparzelle 1a 55m²



Für weitere Auskünfte wenden Sie sich bitte an die

Einwohnergemeinde
Gerlafingen
Bauverwaltung
Kriegslettenstrasse 3
4563 Gerlafingen

Telefon: 032 674 44 66/67
info@gerlafingen.so.ch



Bauland

Einwohnergemeinde 4563 Gerlafingen